

Clima Organizacional





¿Quiénes somos?

Human Talent es una empresa mexicana, expertos en soluciones especializadas de gestión y desarrollo de capital humano.

Al conocer las necesidades de nuestros clientes en materia de Capital Humano, nos convertimos en aliados estratégicos cuya meta nos une:

¡Impulsar el crecimiento de su negocio!

Podemos ser tus Aliados de negocio en:

Soluciones Integrales en Recursos Humanos



Algunos de nuestros Clientes



Importancia del Clima Organizacional

La eficiencia y los resultados de las organizaciones están fuertemente relacionados con la calidad de su clima organizacional, al grado de ser un **estímulo o un obstáculo para el desempeño de los colaboradores**.

Conocer las percepciones que tienen los colaboradores sobre el clima organizacional, puede ayudarnos en la creación de estrategias que impulsen **cambios positivos en su actitud, responsabilidad, colaboración y participación, tanto en lo individual, como en sus equipos de trabajo**.





Metodología

Está basada en 3 pilares importantes.

Durante la evaluación, cada colaborador debe calificar su experiencia respecto de la empresa y los líderes de su área. De esta manera, no solo contamos con la percepción de los colaboradores hacia la empresa, sino también de su equipo de trabajo en específico, sus líderes.



EMPRESA

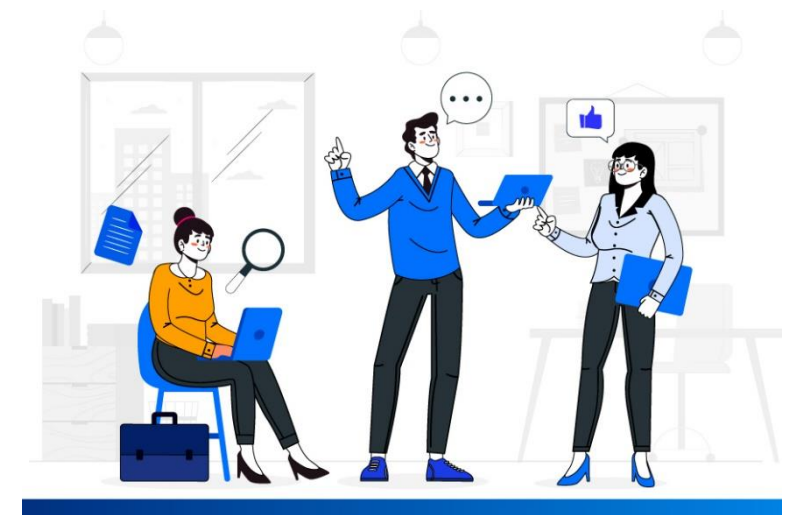


LÍDERES

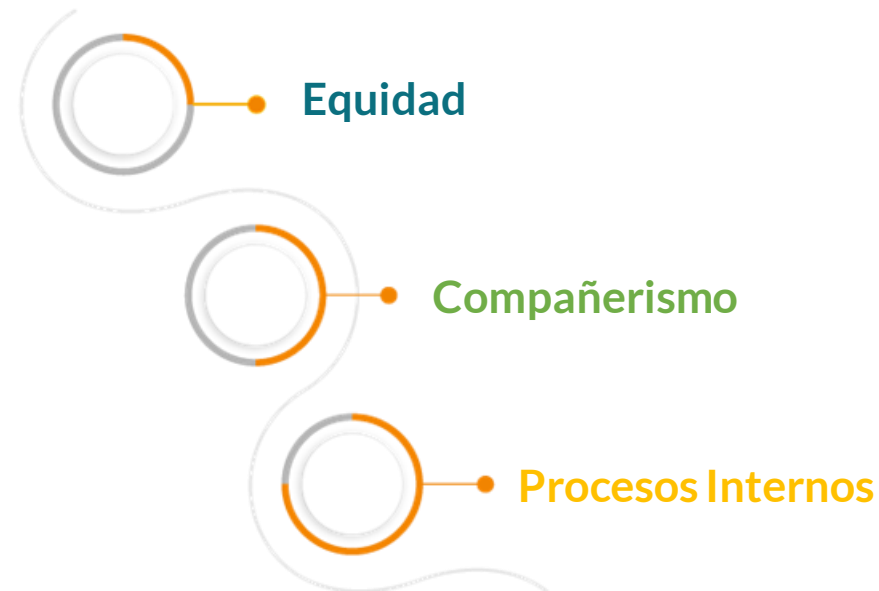
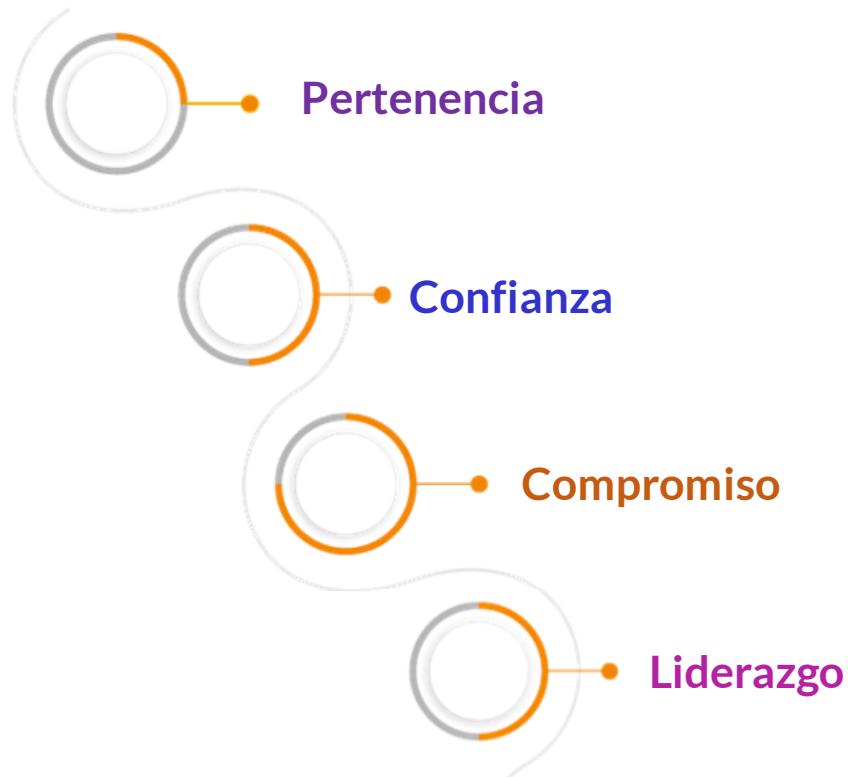


COLABORADORES

A través de la evaluación de los efectos del ambiente donde se desempeñan los colaboradores, el trato con su jefe, la relación entre compañeros e incluso la relación con proveedores y clientes; se pueden introducir cambios planificados en acciones tales como: capacitación, incentivos, reconocimientos, ascensos, rotaciones, bienestar, mejora de instrumental o maquinarias, vestuario, equipos de protección, etc.



Para ello, se evalúan seis áreas principales de la empresa:



Pertenencia

Se evalúan las categorías:

- Sentido de pertenencia
- Motivación
- Remuneración emocional

“Mi trabajo me motiva para capacitarme y prepararme”



Esta área evalúa el significado y valoración que tienen los colaboradores respecto de su trabajo; sus logros como equipo, qué los motiva, cuál es la imagen que tienen de la empresa, su nivel de compromiso y lealtad.

Confianza

Se evalúan las categorías:

- Comunicación
- Integración al equipo
- Iniciativa



Esta área evalúa el nivel de acceso y distribución de información; la iniciativa e integración de los equipos de trabajo, la congruencia, honestidad y ética entre estos.

“Mis acciones contribuyen para hacer mejor las cosas”

Compromiso

Se evalúan las categorías:

- Desarrollo
- Capacitación
- Adaptación al puesto

“Cuento con oportunidades para capacitarme dentro de la empresa”



Esta área evalúa el nivel de interés y compromiso de la empresa/área sobre la capacitación y desarrollo de los colaboradores. Así como, con su calidad de vida y beneficios que ofrece.

Equidad

Se evalúan las categorías:

- Condiciones laborales
- Remuneración
- Reconocimiento

“La empresa me comunica los servicios y prestaciones a las que tengo derecho”



Esta área evalúa la imparcialidad de las condiciones de los colaboradores, remuneraciones, ascensos, favoritismo y reconocimientos.

Compañerismo

Se evalúan las categorías:

- Integración al grupo
- Calidad del ambiente
- Relaciones interpersonales

*“Me gusta apoyar a los
compañeros/as de nuevo ingreso”*



Esta área evalúa el nivel de integración de los colaboradores, el ambiente en el que se desenvuelven y la calidad de la relaciones (unidad) que desarrollan.

Procesos internos

Se evalúan las categorías:

- Flujo de trabajo
- Procesos informales
- Comunicación interna

“Conozco todos los procesos en los que estoy involucrado/a”



Esta área evalúa los flujos de trabajo, documentación de políticas, procesos y prácticas dentro de la empresa.

Liderazgo

“Un buen liderazgo lleva al éxito a su equipo de trabajo”



Esta área evalúa la percepción de tus colaboradores respecto de su líderes; si reconoce su desempeño, promueve su crecimiento tanto personal como profesional.

¿Cómo evaluamos?

Estas áreas son valoradas por el colaborador en 84 afirmaciones en escala Likert donde:

1
Totalmente
desacuerdo

2
Desacuerdo

3
Indeciso

4
De acuerdo

5
Totalmente
de acuerdo

Los resultados obtenidos, se presentan en porcentajes de acuerdo al 100% de las evaluaciones aplicadas. Para su mayor entendimiento se agrupan de la siguiente manera:



1 y 2
El colaborador tiene una
percepción negativa



3
El colaborador muestra indecisión
o apatía



4 y 5
El colaborador tiene una
percepción positiva

Reportes

La evaluación de clima organizacional incluye reportes con los resultados obtenidos, los cuales pudieran distribuirse y graficarse de acuerdo a la demografía e indicadores de la empresa:

- Área/departamento
- Direcciones
- Género
- Antigüedad
- Tipo de contratación
- Ubicación geográfica
- Entre otros



Puesta en marcha

La implementación y obtención de resultados se realiza a través de cuatro fases:

FASE 1

Aceptar propuesta económica
Definir período de aplicación
Crear y revisar la base de datos

FASE 2

Campaña de comunicación
Aplicación de la encuesta

FASE 3

Procesamiento de datos

FASE 4

Entrega de reporte final
Interpretación de datos





CONTACTO



55 5332 5654



marketing@thehumantalent.com

